

吸引式害虫駆除器 らくらく虫と～る

HY-101A

取扱説明書

目次

お使いになるまえに

- 1) はじめに・・・・・・・・・・3
- 2) 安全上のご注意・・・・・・・・3
- 3) 内容物の確認・・・・・・・・3

使い方

- 1. 本器の説明
 - 1-1 各部の説明・・・・・・・・4
 - 1-2 本器の寸法・重量・・・・・・・・4
- 2. 使用について
 - 2-1 電源（モーター動作）・・・・4
 - 2-2 電源取外し・・・・・・・・4
 - 2-3 充電時・・・・・・・・5
 - 2-4 使用手順・・・・・・・・5
- 3. 虫BOXについて・・・・・・・・5
- 4. 本器のメンテナンス・・・・・・・・5
 - 4-1 本体内部の掃除について・・5
 - 4-2 モーター部の潤滑油差し方・6
- 5. 主な害虫と益虫・・・・・・・・6-7
- 6. 消耗品の購入について・・・・・・・・7
- 7. 本器についてのお問合せ先・・・・7
- 8. 製品保証・・・・・・・・7-8
- 9. 特許・・・・・・・・8

株式会社 ヒノショー

Ver000

変更履歴

日付	Ver	履歴	作成者	備考
2022年0月日	000	初版作成	庄司	

1) はじめに

この度は、らくらく虫と〜るをお買い上げ頂き誠にありがとうございます。ご使用前に取扱説明書をよくお読みのうえ、正しくお使いください。品質には万全を期していますが、ご使用前に不具合が無いかご確認ください。ご使用前に「安全上のご注意」を必ずお読みください。

2) 安全上のご注意

ここに示した注意事項は安全に使用いただくための重要事項を記載しております。記載内容をお守りの上ご使用願います。

【図記号について】

 禁 止	誤った取扱いをした場合にケガや本器の破損を負う恐れがあり、禁止および注意事項です。
 実 施	安全にご使用いただくために必ず実施して頂きたい事項です。

【商品取扱について】

禁 止

- * 未使用時及びモーター一部の取付け／取外しの際は必ず電源を切りケーブルを抜いてください。
(故障及びけが防止)
- * 電源ケーブルの抜き差しは、ケーブルに負荷が掛からないようにしてください。(損傷防止)
- * お客様自身で、本器又はモーター一部の分解はしないでください。(故障の原因)
分解における故障は保証対象外です。
- * 本器を落下させたり、強い衝撃を与えるなどの行為はお止めください。(故障及びけがの原因)
- * 雨の日のご使用は故障の原因となりますのでご遠慮ください。
- * バッテリーの充電は専用の充電器以外では行わないでください。(故障及び火災の原因)
- * お客様自身で、バッテリーの分解や配線は行わないでください。(故障及び火災の原因)
- * お子様だけの使用や乳幼児の手の届くところに置かないでください。思わぬ事故の原因となります。

実 施

- * 吸引口、モーター一部、虫BOXは取外し可能です。汚れた時は水洗い可能です。(モーター一部以外)
水洗い後は、乾いた布などで拭き取り、十分に乾燥させてからご使用ください。
- * 虫BOX内に約1／3程度捕獲後、本器より取外しキャップを閉め屋外にて太陽光に当ててください。
環境条件にもよりますが、虫BOX内の虫は約一日程度で死滅します。
- * モーターは消耗品です。長期間使用すると音が大きくなってきます。その際はノズル差込み穴から潤滑油を注入してください。推奨する潤滑油は、クレ556又はオイルスプレー for PR0です。その他の潤滑油を差した場合、故障する可能性がありますのでご使用はお控えください。
- * バッテリーは、フル充電状態でご使用ください。(推奨充電時間：約8時間以上)

3) 内容物の確認

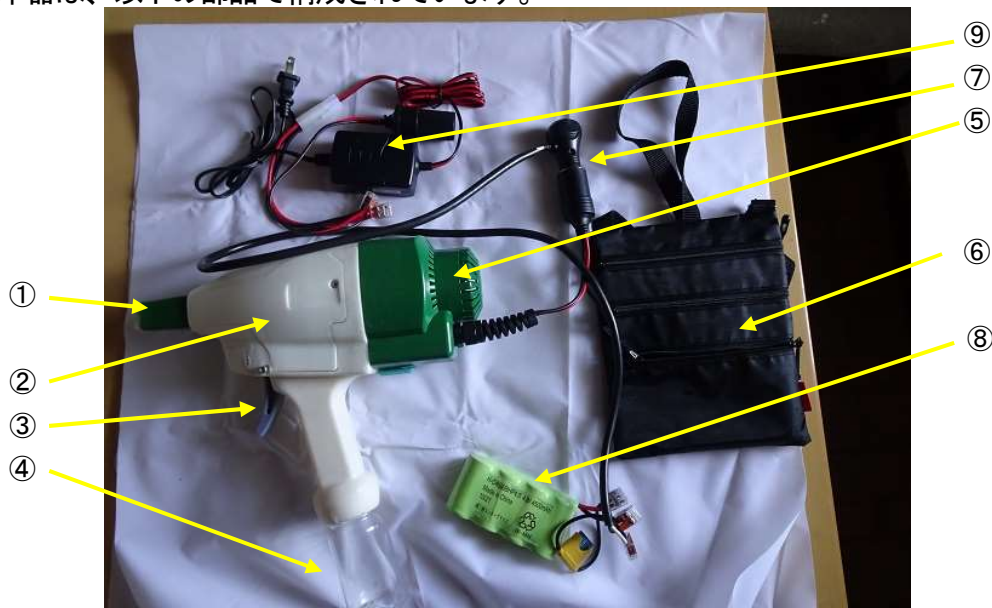
開封後、以下の内容物を確認してください。

- ① 本体 : 1個
- ② 吸引口 (着脱式) : 1個
- ③ 虫BOX (着脱式) : 1個
- ④ バッテリー : 1個 (ニッケル水素電池 4セル)
- ⑤ 専用充電器 : 1個 (PSE 認定品)
- ⑥ バッテリーケース : 1個

1. 本器の説明

本器は、家庭菜園や園芸など無農薬栽培で発生する害虫や卵など簡単かつ楽に捕獲できます。

本器は、以下の部品で構成されています。



1-1 各部の説明

- ① 吸引口 : 害虫（対象物）を吸込みます。脱着式です。
- ② 本体部（白色） : フィルター内蔵です。モーター部に害虫（対象物）が誤侵入しない構造です。
- ③ トリガー部 : 電源 ON/OFF 用トリガーです。
- ④ 虫BOX : 吸引した害虫（対象物）を捕獲します。
- ⑤ モーター部 : トリガーON/OFF でモーターの動作/停止（水濡れ厳禁です。）
- ⑥ ケース : ショルダータイプのバッテリー入れです。
- ⑦ 電源 : 本器専用の電源ケーブルです。ヒューズ付きです。（交換式）
- ⑧ バッテリー : DC4.8V 4500mAh 約30分連続動作します。
- ⑨ 充電器 : BATTERY SPACE 社製 スマートチャージャー (0.6A) 型式 : CH-UN04060.6

1-2 外観寸法と重量

寸法 : H316 (BOX取付け時) × W275 (本体+モーター (ケーブル除く)) × D100 (本体部) 単位 (mm)

重量 : 約 850 単位 (g)

2. 使用について

2-1 電源（モーター動作）について

モーター部の電源コネクタにケーブル差込み スイッチ “ON (LED点灯)” にし、トリガーを引くとモーターが作動します。トリガーを戻すとモーターが停止します。

2-2 電源ケーブル取外しについて

モーター部の取付け／取外しは、電源スイッチを必ず “OFF” にしてから、ケーブルを外してください。
本器未使用時は電源ケーブルを外してください。

2-3 充電について

バッテリーの充電は専用充電器をご使用ください。ケーブルを差込みスイッチ“ON”にしてください。
充電器LED表示：赤色→充電中 緑色→充電完了



2-4 使用手順

- ① 電源スイッチをONし、トリガーを引くとモーターが作動します。→写真①
- ② 吸引口を害虫（対象物）に近づけて吸引します。→写真②
- ③ 吸い込まれた害虫（対象物）は、虫BOXに入ります。→写真③
- ④ 吸引後、トリガーをOFFにするとモーターが停止します。→写真④



トリガーON 写真①



吸引中 写真②



捕獲した害虫類 写真③



トリガーOFF 写真④

※ 飛翔する虫（バラゾウムシやウリハムシなど）は、朝方や雨上がりの時など羽根が濡れているので、容易に捕獲する事ができます。

※ 参考としてHPに害虫の取り方などをUPしていますので、こちらも確認ください。

3、虫BOXについて

害虫（対象物）を容器に約1／3程度捕獲したら虫BOXを本体から外し、キャップを閉め、晴れた日に太陽光に当ててください。天候条件により異なりますが約一日程度で害虫（対象物）は死滅します。
破棄後、虫BOX内の汚れは水洗いしてください。

4、本器のメンテナンス

4-1 本体内部の掃除について

- ① スイッチをOFFにし電源ケーブルを抜いてください。（必須）
- ② 吸引口とモーター部及び虫BOXを外します。（必須）
- ③ トリガーを引き、吸引口から水を流入すると、虫BOX側に水が流出します。
本体内部やフィルタ一部は、吸引口からブラシなどで汚れを落としてください。
- ④ 掃除後、乾いた布などで拭き取り十分乾燥させてからご使用ください。

4-2 モーター部の潤滑油の差し方について

メンテナンス時の潤滑油は、モーター部上側のノズル穴（写真①）から注入してください。
（付属のノズルを付けて行ってください。）



写真 ①



5、主な害虫と益虫

5-1 吸汁性害虫（植物の汁を吸う）

アブラムシ



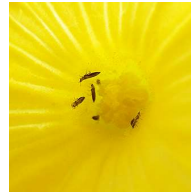
カメムシ



バラゾウムシ



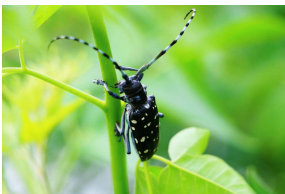
アザミウマ類



ハダニ類



カミキリムシ



その他（ゲンバエやコナジラミ類など）



5-2 食害性害虫（植物の葉や茎を食べ荒らす）

アオムシ



ケムシ類



コガネムシ



チョウレンジハバチ



ヨトウムシ



テントウムシダマシ



ウリハムシ

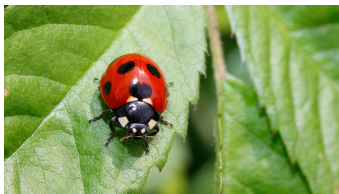


その他（タバコガ類やコナガなど多数）



5-3 益虫 (天敵)

テントウムシ



ミツバチ



その他 (クモ類)



※ 益虫は、吸引しないように注意してください。

6、オプション品の購入について

オプション品の価格及び購入は、当社またはお買い上げ販売店にてお問い合わせください。

- ① バッテリー (H-C4500BHP4.0)
- ② 充電器 (CH-CN04060.6)
- ③ 虫BOX (PET No.11)
- ④ 吸引口
- ⑤ 電源ケーブル

7、本器に関するお問い合わせ

本器に関するお問い合わせは、当社またはお買い上げ販売店にお問い合わせください。

当社お問い合わせ窓口：株式会社 ヒノショー 〒191-0003 東京都日野市日野台 4-16-13

TEL：080-4585-2074 FAX：042-582-1919 Email：a-shoji@hinoshoco.jp

8、製品保証

保証期間は本器お買い上げ日より1年間です。取扱説明書の注意書きに従った状態で保証期間内に故障した場合は、無償修理します。製品に保証書を添えて、当社またはお買い上げ販売店にお送りください。

商品のある場所への出張修理や製品輸送の場合は、出張料や輸送などの実費を申し受けます。

≡ 切り取り線

保証書

型名	SA-101A	修理メモ (症状など)
※お客様	お名前 ご住所 〒	
※お買い上げ日	20 年 月 日 販売店名・住所	
保証期間	お買い上げ日より本体1年	

※印欄に記入の無い場合は無効となりますので、必ずご確認ください。

***保証期間内でも次の場合には有償修理となります。**

- ① 使用上の誤りや不当な修理・改造による故障および損傷。
- ② お買い上げ後の輸送・移動・落下などによる故障および損傷。
- ③ 火災・地震・水害・落雷・その他の天災地変、公害・塩害・ガス害（硫化ガス）などによる故障及び損傷。
- ④ 消耗品などの交換。

9. 特 許

本器は既に次の国で特許を取得しています。

日 本	第 4838908 号
-----	-------------